

# DERMASENCE

MEDIZINISCHE HAUTPFLEGE

Thema: Neurodermitis / Trockene Haut

## Medizinische Hautpflege bei Neurodermitis und trockener Haut



Gesunde Haut mit System!



## **Bekannte Produkte – neue Namen**

In Zukunft noch schneller zur richtigen Hautpflege! Die Produkte sind, bis auf wenige Ausnahmen, umbenannt und in Serien zusammengefasst. Bewährte Produkte reihen sich unter neuem Namen ein. So erhalten Sie neben dem bekannten Farbcode zusätzliche Orientierung.

Die betroffenen **DERMASENCE**-Produkte sind mit dem roten Pfeilbutton markiert.



### **DERMASENCE ist „Marke des Jahrhunderts“**

DERMASENCE setzt seit über 30 Jahren mit seiner medizinischen Hautpflege Standards und ist zum Inbegriff von Wirksamkeit und Verträglichkeit geworden. Dafür erhielt DERMASENCE die renommierte Auszeichnung „Marke des Jahrhunderts“ – und ist damit Teil des von Dr. Florian Langenscheidt herausgegebenen Markenkompendiums. Damit ist eine der stärksten deutschen Marken in den Apotheken zu finden.

DERMASENCE repräsentiert als führende Marke in diesem Segment den Gattungsbegriff der medizinischen Hautpflege – und das Wissen darüber, was die Haut zum Gesundsein braucht.

# Was bedeutet DERMASENCE?

## Innovative Produkte und dermatologisches Know-how

Die medizinische Hautpflege von DERMASENCE wird in enger Zusammenarbeit mit Hautärzt\*innen entwickelt. Durch jahrelange Erfahrungen und die Umsetzung innovativer Ideen ist ein Programm entstanden, das die Gesunderhaltung und die Regulierung der Hautfunktionen unterstützt. Das medizinische Hautpflegeprogramm bietet Produkte für die ganze Familie.

## Sehr hohe Verträglichkeit – intensive Wirkung

DERMASENCE ist der Spezialist für medizinische Hautpflege. Seit der Gründung 1991 ist die Marke zum Inbegriff von Wirksamkeit und Verträglichkeit geworden. So entstehen durch intelligent kombinierte, innovative Wirkstoffe passgenaue Lösungen für jeden Hauttyp und für Problemhaut – beispielsweise bei Neurodermitis, Rosacea oder Akne.

DERMASENCE denkt Pflanzenkraft innovativ weiter und kombiniert pharmakologisch bewährte Wirkstoffe aus der Natur mit modernen Rezepturen. So entfalten die wertvollen Inhaltsstoffe durch einzigartige Extraktionsverfahren ihre Wirkkraft. Hochverträglich und effektiv. Tag für Tag – von Kopf bis Fuß.

Ihr DERMASENCE-Team

EINE WISSENSCHAFT FÜR DIE HAUT –  
MIT PFLANZENKRAFT



## Kompetenz für Ihre Haut:

- Innovative Produkte
- Moderne Wirkstoffe, intelligent kombiniert
- Rücksicht auf empfindliche Haut
- Eigene Extrakte in etablierten Grundlagen
- Verzicht auf belastende Duftstoffe
- Regulation des pH-Wertes der Haut

# Was ist Neurodermitis?

**!** Neurodermitis (atopische Dermatitis) ist eine chronisch entzündliche Hauterkrankung, die in Schüben verläuft. Sie ist neben dem allergischen Asthma und Heuschnupfen Teil des atopischen Formenkreises.

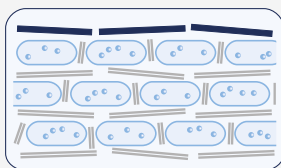


Die Hauptursache ist eine unzureichende Ausbildung der natürlichen Barrierschicht, welche mit einem Mangel an Lipiden (Fetten) und Feuchtigkeit sowie einem erhöhten pH-Wert einhergeht. Bei der Entstehung wirken genetische Faktoren (Veranlagung), Umwelteinflüsse, die Psyche und mechanische Reize komplex zusammen.

**Wichtig:** Nicht immer handelt es sich bei trockener Haut auch direkt um Neurodermitis. Die genaue Diagnose der Hautveränderungen kann in einer dermatologischen Praxis erfolgen.

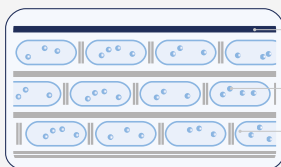
## Schematische Darstellung Trockene Haut – Gesunde Haut

### Trockene Haut



- Die Barrierschicht der Haut ist instabil
- Die Schutzfunktion ist beeinträchtigt
- Die Haut trocknet aus
- Keime können eindringen

### Gesunde Haut



- Hydrolipidfilm
- Feuchtigkeit
- Hornzellen



Typische Zeichen sind:



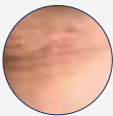
Milchschorf bei Säuglingen kann ein Anzeichen sein



Juckreiz ▶ Kratzen ▶ Erregereintritt



Trockenheit, Rauigkeit, Schuppung



Ekzeme (u. a. an Knie- und Armbeugen)



gestörte Hautbarriere (pH-Wert = 7,4)

# Welche Körperstellen sind betroffen?

Besonders häufig treten Beugeekzeme an stark beanspruchten Körperstellen wie Ellenbeugen oder Kniekehlen auf. Häufig verringern sich die extremen Ausprägungen mit Beginn der Pubertät. Die Haut bleibt aber meist ein Leben lang trocken, empfindlich und pflegebedürftig. Sie neigt dazu, überschießend auf vielfältige Reize mit Ekzemen und akuten Schüben zu reagieren, wie z. B. auf Stress, mechanische Hautreizungen und Allergene, aber auch auf Infektionen und Klimafaktoren. Die Ausprägung ist individuell unterschiedlich und kann auch im Laufe des Lebens stark schwanken.

## Besonders beanspruchte Körperstellen



### Babys

- Milchschorf auf dem Kopf
- Nässende Ekzeme an den Wangen
- Windeldermatitis



### Kinder

- Nacken und Handgelenke
- Ellenbeugen
- Kniekehlen



### Erwachsene

- Ekzeme am Hals
- Ellenbeugen
- Arme und Beine



## Pflegetipps/Pflegeziele

- Regeneration und Stabilisierung der Hautbarriere durch konsequente medizinische Hautpflege
- Rückfettende, beruhigende und nicht austrocknende Pflegeprodukte verwenden
- Wenig Wasserkontakt, heißes Wasser vermeiden
- Auf eine ausgewogene, gesunde Ernährung und ausreichend Flüssigkeitszufuhr achten

### Die medizinische Hautpflege von DERMASENCE als Problemlöser bei Neurodermitis und trockener Haut.

Problem	Lösung
Lipidmangel, Hautrauhigkeit	■ Fetthaltige Cremes oder Lotionen, z. B. mit Nachtkerzensamenöl
Feuchtigkeitsverlust	■ Feuchtigkeitsbindende Wirkstoffe wie Urea oder Glycerin für glatte und geschmeidige Haut
Irritationen, Rötungen	■ Hautberuhigende Wirkstoffe wie Panthenol und Bisabolol

Ihr Hautarzt/Ihre Hautärztin oder Ihr/e Apotheker/in berät Sie gern, welche Produkte aus dem DERMASENCE-Programm für Sie am besten geeignet sind.



## Produktempfehlungen bei trockener, schuppiger Haut



### Reinigung für Gesicht und Körper



#### Adtop Wasch- und Duschlotion



Die pflegende Reinigung ist pH-hautneutral und seifenfrei. Reinigt die Haut gründlich, ohne zu reizen. Verhindert das Austrocknen der Haut, stabilisiert den Säureschutzmantel und pflegt mit Mineralien aus dem Toten Meer. (vorher: **Wasch- und Duschlotion**)

#### Tonic



Das feuchtigkeitsspendende Gesichtswasser erfrischt und beruhigt die Haut nach der Reinigung. Es reguliert den pH-Wert und ist mit geringem Alkoholanteil besonders gut verträglich. Auch als mildes Aftershave geeignet.





## Körperpflege

### Adtop Pflegecreme



Parfümfreie Pflege für die trockene bis sehr trockene, raue und schuppige Haut. Ahmt das Sebum der Haut nach und stärkt so die Hautbarriere. Erzeugt einen angenehmen atmungsaktiven, nicht fettenden Schutzfilm. Glättet die Haut und mindert Rauigkeit. Nimmt der Haut mit Bisabolol Spannungsgefühle und beruhigt. Das Präparat ist ideal im Rahmen der Intervalltherapie bei zu Neurodermitis neigender Haut geeignet. Die Creme zieht sofort ein und ist auch für die empfindliche Kinderhaut geeignet.

### Adtop plus



Die Creme mit den natürlichen Feuchthaltefaktoren Glycerin und Urea (10%) pflegt raue, schuppige Haut weich und geschmeidig, ohne dass ein Fettfilm entsteht. Stärkt die Hautbarriere und beruhigt die Haut. Ideal im Rahmen der Intervalltherapie bei zu Neurodermitis neigender Haut geeignet.

## Gesichtspflege



### Adtop Extra reichhaltige Gesichtspflege



Intensivpflege mit hohem Lipidgehalt für sensible und sehr trockene Haut. Sie schützt die Haut vor dem Austrocknen und wirkt glättend. Die Haut wird mit Vitamin E vor Umwelteinflüssen geschützt. Die Creme ist eine ideale Winterpflege zum Schutz vor Kältebelastung. (vorher: Cream Extra)

## Reinigung Kopfhaut



### Adtop Medizinal Shampoo



Das Shampoo wirkt trockener Kopfhaut sowie Schuppenbildung mit Ichthyol entgegen. Bewahrt die natürliche Hydratation der Kopfhaut. Für eine entspannte Kopfhaut ohne Juckreiz und Spannungsgefühle. (vorher: Medizinal Shampoo)

# Produktempfehlungen

bei Neurodermitis



## Reinigung

### Vitop forte Reinigungsschaum



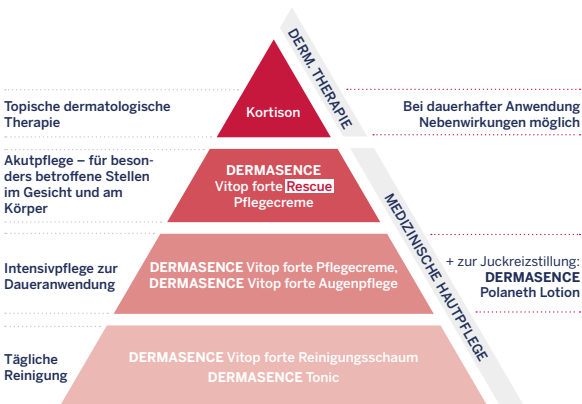
Die schonende, seifenfreie und pH-hautneutrale Reinigung ist abgestimmt auf die speziellen Bedürfnisse der sensiblen, zu Rötungen und Juckreiz neigenden Haut. Mit dem Vitop-Komplex schützt der Schaum die natürliche Barrierefunktion der Haut und hilft Juckreiz und Trockenheitsgefühle zu reduzieren. Der Feuchtigkeitsgehalt der Haut bleibt erhalten. Der Reinigungsschaum ist als therapiebegleitende Reinigung bei Neurodermitis und Psoriasis empfohlen.

### Tonic



Das feuchtigkeitsspendende Gesichtswasser erfrischt und beruhigt die Haut nach der Reinigung. Es reguliert den pH-Wert und ist mit geringem Alkoholanteil besonders gut verträglich. Auch als mildes Aftershave geeignet.

## Stufenbehandlung bei Neurodermitis je nach Schweregrad





## Körperpflege

### Vitop forte Pflegecreme



Die Intensivpflege mindert Hautreizungen und ist ideal für irritierte, trockene Haut bei Neurodermitis. Mit ihrem hautverträglichen Vitop-Komplex kann die Intensivpflege bei regelmäßiger Anwendung Entzündungssymptomen wirksam vorbeugen. Die Pflegecreme bildet einen atmungsaktiven Schutzfilm auf der Haut, der vor mechanischen Reizen schützt. Sie ist besonders hautverträglich und für Kinder ab 3 Jahren geeignet.

### Vitop forte Junior

#### Spezialpflege für Babys ab 3 Monaten



Die Pflegecreme bietet einen atmungsaktiven Schutzschirm für zarte Babyhaut. Mit dem einzigartigen Wirkkomplex aus Färberwaid, Aloe vera und grünem Tee kann die Creme gereizte Babyhaut spürbar beruhigen und Entzündungszeichen mildern. Natürliche Öle stärken die Hautbarriere. Trockene Haut wird durchfeuchtet und gepflegt. Die parfümfreie Formulierung ist besonders hautverträglich und eignet sich für die zarte Haut von Babys ab drei Monaten sowie für empfindliche Erwachsenenhaut.



## Gesichts- und Spezialpflege

### Vitop forte **Rescue** Pflegecreme

Für sehr trockene und gereizte Hautstellen



Die Pflegecreme ist speziell für sehr trockene und gereizte Haut entwickelt. Mit dem bewährten Vitop-Komplex kann die Pflegecreme Entzündungsprozessen vorbeugen. Sie spendet intensive Feuchtigkeit durch Hyaluron und Glycerin, hautverwandte Lipide stärken die Hautbarriere. Die Creme hilft akuten Trockenheitsphasen vorzubeugen und ist in der praktischen Tube immer zur Hand, wenn die Haut es braucht.

### Vitop forte Augenpflege

Reizberuhigend und hydratisierend



Die parfümfreie Augenpflegecreme ist abgestimmt auf die speziellen Bedürfnisse sehr trockener, juckender, zu Neurodermitis neigender Haut. Sie bietet mit dem bewährten Vitop-Komplex Schutz vor Entzündungsprozessen und regeneriert die Hautbarriere im Augenbereich nachhaltig. Die trockene Haut wird durch Glycerin und Hyaluron intensiv mit Feuchtigkeit versorgt. Dunkle Augenschatten werden aufgehellt.

## Reinigung Kopfhaut



### Vitop forte Mildes Pflegeshampoo



Das milde, pH-neutrale Pflegeshampoo eignet sich besonders für die tägliche Haarwäsche empfindlicher Haut und Kopfhaut. Pflegende Wirkstoffe schützen und beugen Hautreizungen vor. Proteine halten das Haar geschmeidig und pflegen die Kopfhaut. Das Shampoo verbessert die Kämmbarkeit strapazierter Haare. Ideal auch für Kinder. (vorher: Milchserum Shampoo)



## Produktempfehlungen

bei Juckreiz



### Körperpflege

#### Polaneth Lotion

Lotion für trockene, zu Juckreiz neigende Haut



Parfümfreie Spezialpflege für empfindliche, trockene bis sehr trockene Haut, die zu Juckreiz neigt. Ideal für die Pflege der Altershaut. Feuchtigkeitsfaktoren, wie Urea (4%) und hochwertige Öle, pflegen die Haut intensiv und unterstützen die Regeneration. Beruhigt und kühlt angenehm. Vermindert mit 3% Polidocanol den Juckreiz. Kann auch nach Sonnenbädern bei Spannen der Haut und Juckreiz eingesetzt werden.



Die Polaneth Lotion kann als alleinige Pflege oder in Kombination mit den DERMASENCE Adtop oder Vitop forte Pflegeprodukten angewendet werden.

# DERMASENCE –

## Unsere Themenfolder im Überblick

- Rosacea
- Onkologische Therapie
- Kopfhaut und Haare
- Hautveränderung bei Dialyse
- Neurodermitis / trockene Haut
- Fruchtsäurepeeling
- Akne
- Sonnenschutz
- Anti-Aging
- Haut im Alter
- Produktübersicht



## Unser Pflegesystem

Das einzigartige System hilft Ihnen, die optimale Pflege für Ihren Hauttyp schnell und leicht zusammenzustellen.

### Der Farbcode

Er zeigt Ihnen die Eignung der einzelnen Produkte für den jeweiligen Hauttyp. Es sind mehrere Farbpunkte möglich.

#### Normale Haut

Haut mit ausgeglichenem Lipid- und Feuchtigkeitshaushalt.

#### Trockene Haut

Haut, die zu Irritationen neigt und empfindlich gegenüber Umwelteinflüssen und Inhaltsstoffen ist und/oder zu Allergien neigt.

#### Fettende, zu Akne neigende Haut

Haut, die glänzt, grobporig ist und häufig Mitesser und Pickel bildet.

#### Anti-Aging-Pflege für die reifere Haut

Haut, die erste Fältchen und Elastizitätsverlust zeigt und Spezialwirkstoffe dankbar aufnimmt; sie sollte vor UV-Einstrahlung geschützt werden.


### Die Pflegesymbole


Sie geben Ihnen Hinweise zur Nutzung der Produkte.

 **Reinigung**

 **Tagespflege mit UV-Schutz | Sonnenschutz**

 **Nachtpflege**

 **Tägliche Pflege** – die Produkte können täglich morgens und abends verwendet werden

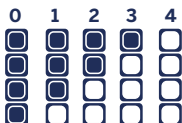
 **Spezialpflege** – häufig zur therapiebegleitenden Pflege von Problemhaut

 **Maske**

 **Augenpflege**

### Die Lipidstufen

Sie machen sichtbar, ob es sich um ein fettfreies oder stark lipidhaltiges Produkt handelt.



**0 Fettfreies Produkt**

**1 Produkt mit geringem Lipidgehalt**

Für fettende Haut oder Mischhaut

**2 Produkt mit mittlerem Lipidgehalt**

Als Tagespflege für die normale Haut; bei fettender Haut teilweise auch als Nachtpflege

**3 Produkt mit höherem Lipidgehalt**

Für die eher trockene Haut oder als Nachtpflege für normale Haut

**4 Produkt mit hohem Lipidgehalt**

Für sehr trockene Haut

# DERMASENCE

MEDIZINISCHE HAUTPFLEGE



## Medizinische Hautpflege bei Neurodermitis und trockener Haut

DERMASENCE kombiniert altes Heilwissen und neueste wissenschaftliche Erkenntnisse. Ausgereinigte hochkonzentrierte pflanzliche Wirkkraft vermeidet Allergien und Reizungen. Das richtige Produkt – für jeden Hauttyp.

**Wir wissen, was die Haut zum Gesundsein braucht.**