

# DERMASENCE

MEDIZINISCHE HAUTPFLEGE

Thema: Fruchtsäurepeeling

## Medizinische Hautpflege bei Fruchtsäure- peelings



Gesunde Haut mit System!





## **DERMASENCE ist „Marke des Jahrhunderts“**

DERMASENCE setzt seit über 30 Jahren mit seiner medizinischen Hautpflege Standards und ist zum Inbegriff von Wirksamkeit und Verträglichkeit geworden. Dafür erhielt DERMASENCE die renommierte Auszeichnung „Marke des Jahrhunderts“ – und ist damit Teil des von Dr. Florian Langenscheidt herausgegebenen Markenkompendiums. Damit ist eine der stärksten deutschen Marken in den Apotheken zu finden.

DERMASENCE repräsentiert als führende Marke in diesem Segment den Gattungsbegriff der medizinischen Hautpflege – und das Wissen darüber, was die Haut zum Gesundsein braucht.

# Medizinische Fruchtsäure-Behandlungen mit DERMASENCE

Der Hautarzt / die Hautärztin hat ein Fruchtsäurepeeling der Haut empfohlen. Gern geben wir einige grundlegende Informationen sowie eine Anleitung zur Vorbehandlung der Haut für das Peeling.

Der Begriff des Peelings kommt ursprünglich aus dem Englischen und bedeutet übersetzt so viel wie „schälen“ oder „pellen“. Dies bezieht sich unter anderem darauf, dass oberflächliche Hautschüppchen entfernt werden, wodurch das Hautbild verfeinert und die Durchblutung angeregt wird.

## Den Behandlungserfolg mitbestimmen!

Unverzichtbar für ein zufriedenstellendes Peel-Ergebnis ist eine Vor- und Nachbereitung der Haut unter anderem durch Fruchtsäurepräparate mit niedrigem pH-Wert. DERMASENCE bietet dazu effektive, auf den Hautzustand abgestimmte Pflegeprodukte mit überwiegend veganen Formulierungen.

Die Vorbereitungsphase ist das Warm-up für die eigentliche Peel-Behandlung und zeichnet sich dadurch aus, dass sie die Haut durch entsprechende Präparate an den niedrigen pH-Wert der Peel-Lösung gewöhnt.

Ebenso ist die Post-Peel-Phase inklusive der Produkte zur Nachpflege für ein gutes und ästhetisches Ergebnis essentiell. Die Pflegeprodukte erhalten die Elastizität der neu gebildeten Haut und fördern ihre Regeneration. Sonnenschutzprodukte schützen die empfindliche Haut vor UV-Strahlung.



EINE WISSENSCHAFT FÜR DIE HAUT –  
MIT PFLANZENKRAFT

**!** Diese Informationsbroschüre soll über die Vorteile, den Ablauf und die einzelnen Phasen der Peeling-Behandlung aufklären.

Zur besseren Orientierung ist der Inhalt der Broschüre genau nach diesen drei Phasen aufgebaut.

# Was ist ein Fruchtsäurepeeling und was bewirkt es?

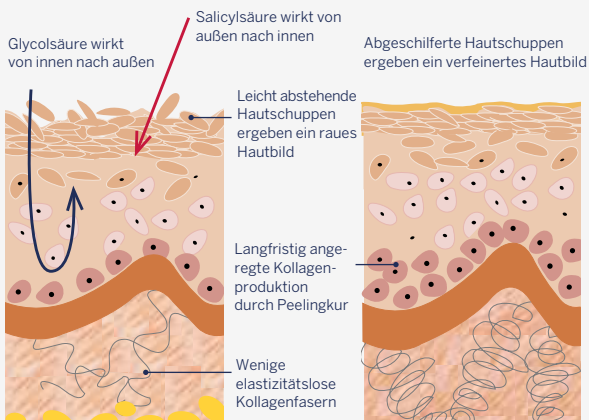
**!** In der modernen ästhetischen Kosmetik werden Peelings zunehmend auf Basis von Fruchtsäuren eingesetzt. Sie sind zumeist ein natürliches Produkt, wie z. B. Milch-, Zitronen-, Apfel- und Weinsäure.

## Fruchtsäurepeeling bedeutet

- Anregung der Hauterneuerung
- Entfernung der oberen, abgestorbenen Hautschüppchen
- Reduzierung der Dicke der Hornschicht
- Gleichmäßiges und gepflegtes Hautbild
- Steigerung der Kollagenbildung
- Stabilisierung des Säureschutzmantels der Haut

Die Wirkung hängt von der Konzentration der Fruchtsäure und dem pH-Wert der Produkte ab. Eine Kur umfasst je nach Hauttyp 6 bis 12 Sitzungen im Abstand von 1 bis 4 Wochen.

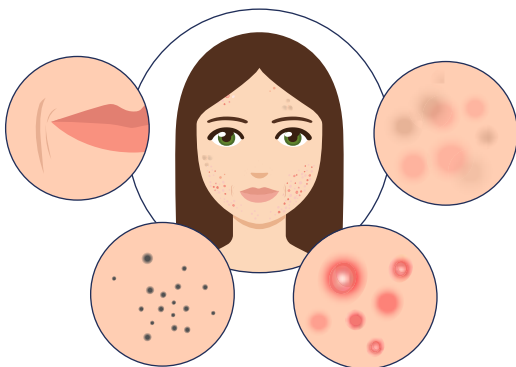
## Schematische Darstellung



# Für wen ist ein Fruchtsäure-peeling geeignet?

**!** Für alle, die sich ihr frisches, jugendliches Aussehen erhalten möchten oder das Hautbild verfeinern wollen, können mit einem Fruchtsäurepeeling behandelt werden.

## Für welche Hauttypen ist ein Fruchtsäure-peeling besonders interessant?



- Fältchen
- Reife Haut
- Grobporige Haut
- Müde wirkende Haut
- Anzeichen vorzeitiger Hautalterung
- Unreine Haut
- Leichte, oberflächliche Aknenarben
- Verhornungsstörungen
- Irritierte und entzündliche Haut
- Rosacea

## Vorteile des Fruchtsäurepeelings

- Es ist sehr sicher und flexibel in der Anwendung, d. h. Peelings können auf jeden Hauttyp individuell eingestellt werden.
- Während der Behandlung ist es nicht nötig Aktivitäten einzuschränken. Das Peeling kann z. B. während der Mittagspause aufgetragen werden.

# Die Behandlung

**!** Der Arzt/die Ärztin wählt ein dem Hauttyp entsprechendes Fruchtsäurepeeling und legt die Anzahl der Behandlungen und die Intervalle fest.

## Die 4 Schritte des Fruchtsäurepeelings



### 1. Reinigung

Ein gleichmäßiges Ergebnis wird durch gründliche Reinigung und Entfettung erzielt.

### 2. Auftragen

Das Peelinggel wird gleichmäßig und zügig auf die Gesichtshaut, ggf. auch am Hals und am Dekolletee, aufgetragen.

### 3. Neutralisieren

Nach wenigen Minuten Einwirkzeit wird die Fruchtsäure neutralisiert. Die Haut ist je nach Intensität des Peelings leichter oder stärker gerötet. Die Rötung schwindet jedoch nach kurzer Zeit.

### 4. Nachpflege

Zum Abschluss empfiehlt sich eine intensive Pflege, denn die Aufnahmefähigkeit der Haut für Wirksubstanzen und Feuchtigkeit ist nun sehr hoch.

Sonnenschutz nicht vergessen!

# Das Peel-Konzept in drei Phasen



Für ein optimales Peeling-Ergebnis wiederholen sich die Vorbereitungs-, Peel- und Nachbereitungsphasen.

## Vorbereitung

### Das beste Ergebnis durch die eigene Mitarbeit

Diese Phase der Haut bestimmt unter anderem den Erfolg der Peel-Behandlung. Der Haut muss die Möglichkeit gegeben werden, sich an den niedrigen pH-Wert der Fruchtsäuren zu gewöhnen.

Dauer: zwei bis max. vier Wochen.

### Fruchtsäure-Training

Nach der Reinigung mit **DERMASENCE Mousse Reinigungsschaum** und **DERMASENCE Chrono retare AHA Toner** / **DERMASENCE RosaMin AHA Toner** wird anschließend eine hauttypgerechte Tagespflege und eine Fruchtsäurepflege zur Nacht aufgetragen.

### Die konsequente Vorbehandlung durch Hautreinigung und Pflege

- gewöhnt die Haut an niedrige pH-Werte und steigert die Akzeptanz für das Peeling,
- sorgt für ebenmäßige Haut und gleichmäßige Ergebnisse,
- verbessert so den Peelingeffekt deutlich.

## Produkt-empfehlungen



### Reinigung und Vorbereitung der Haut

#### Mousse Reinigungsschaum

**AHA** **BHA**



Der komfortable Reinigungsschaum für fettende und unreine Haut verfeinert mit Glycolsäure und einem Salicylsäure-Derivat das Hautbild. Er reinigt porentief und regeneriert den Säureschutzmantel der Haut. Ideal auch zur Vorbereitung der Haut auf Fruchtsäurebehandlungen.



## Reinigung und Vorbereitung der Haut

### Chrono retare AHA Toner

AHA



Das hautbarrierestärkende Gesichtswasser stellt den gesunden pH-Wert der Haut ein. Es entfernt abgestorbene Hautschüppchen, mildert Verhornungen und verfeinert die Poren. Ein Feuchtigkeitskomplex hydratisiert die Haut. Trockenheitsfältchen wird so entgegengewirkt.

### RosaMin AHA Toner

AHA



Das hautbarrierestärkende Gesichtswasser unterstützt den gesunden Säureschutzmantel. Ein Feuchtigkeitskomplex versorgt die Haut. Der Toner verfeinert die Poren und lässt die Haut ebenmäßiger wirken. Das Produkt ist frei von Parfüm, Alkohol und Tensiden.

## Gesichtspflege mit UV-Schutz

### Hyalusome Tagespflege mit LSF 50

UVB + UVA



Leichte, parfümfreie Anti-Aging-Gesichtspflege mit einem hohen Lichtschutzfaktor und Hyaluron. Sie beugt der Entstehung von lichtbedingten Hautschäden und Pigmentflecken vor. Ein Feuchtigkeitskomplex wirkt intensiv hydratisierend, Panthenol und Aloe vera beruhigen die Haut. Für eine entspannte und praller wirkende Haut jeden Tag.

### RosaMin Tagespflege mit LSF 50

UVB + UVA



Leichte Tagespflege mit pflanzlichem 5-fach-Wirkkomplex stärkt die Gefäße und beugt Entzündungen vor. Wirkt mit Rubocalm®-Effekt Rötungen entgegen. Missempfindungen wie Brennen und Hautprickeln werden reduziert und die Haut beruhigt. Die Pflege schützt sie mit einem Lichtschutzfaktor 50 täglich vor belastender UV-Strahlung, die die unerwünschte Gefäßneubildung und die Erweiterung der Äderchen verstärken kann. Die Haut wird widerstandsfähiger.

### Seborra

### Leichte Tagespflege mit LSF 30

UVB + UVA



Die leichte Gelcreme mit hohem UV-Schutz-Niveau ist ideal für die normale Haut sowie für Mischhaut. Innovatives UVA-/UVB-Breitbandfiltersystem schützt vor UV-bedingten Hautschäden. Die unparfümierte Gelcreme ist ideal bei Neigung zu Mallorca-Akne.

# Produkt-empfehlungen



## Konzentrate und Spezialpflege

Die Konzentrate und Spezialpflegeprodukte können mit der Tagespflege kombiniert werden. So wird das Pflegeergebnis intensiviert.

### Hyalusome Konzentrat



Das hochwirksame Pflegefluid kann Mimik-, Hals- und Dekolleteefältchen entgegen wirken. Erhöht mit Liposome und Jojobaöl die Elastizität und vermindert den Feuchtigkeitsverlust der Haut, diese erscheint deutlich straffer. Aqualin®-Effekt und Hyaluronsäure sorgen für einen effektiven Feuchtigkeitsboost.

### Hyalusome Retinol Serum plus



Das Serum mit der Dreifachwirkung aus dem Juvenol®-Effekt, Retinol und Bakuchiol hilft der Haut sich zu regenerieren und lichtbedingte Hautalterung zu verlangsamen. Die Hautstruktur wird verbessert, Falten gemindert und die Haut wirkt glatter und fester. Das Serum schützt mit Antioxidantien die elastischen Fasern der Haut. Hyperpigmentierungen werden vermindert und ein gleichmäßiges und strahlendes Hautbild gefördert.

### RosaMin Intensiv beruhigendes Serum



Das Serum reduziert mit Rubocalm®-Effekt Rötungen und mindert Spannungsgefühle unmittelbar nach dem Auftragen. Stärkt mit einer Kombination aus Hyaluron, Linolensäure und einem Zuckerkomplex die Hautbarriere und füllt die Feuchtigkeitsdepots wieder auf. Der Anti-Rötungskomplex aus Färberwaid, Pflanzenextrakten und Panthenol stärkt langfristig die Gefäße und wirkt entzündungshemmend. Das kühlende Serum zieht schnell ein.

### MelaBlok Aufhellungsfluid



Die Intensivpflege hellt durch einen Tyrosinasehemmer Pigmentflecken auf und mindert die Melanin Neubildung. Mit einem Fruchtsäurekomplex, Vitamin C und Q-10 schützt das Aufhellungsfluid die Haut vor oxidativen Zellschäden und sorgt für einen gleichmäßigen Teint. Bei längerer UV-Exposition unbedingt mit einem hohen Lichtschutzfaktor kombinieren.



## Fruchtsäuregewöhnung für den Abend

### Seborra Hautklärendes Serum

AHA

BHA



Das kühlende, hautklärende Serum mit mildem Fruchtsäurekomplex ist ideal für fettige, unreine und zu Akne neigende Haut. Der Exfoliolar®-Effekt reduziert Pickel und befreit verstopfte Poren. Beruhigt mit einem innovativen Komplex aus Färberwaid und weiteren Pflanzenextrakten und mildert Rötungen. Die übermäßige Talgproduktion wird reguliert und der Entstehung von Pickelmalen vorgebeugt. Für ein gesundes und klares Hautbild.

### Hyalusome

### Aktivierende Fruchtsäure Creme

AHA+C



Die aktivierende Fruchtsäure Nachtcreme mit Juvenol®-Effekt wirkt gegen erste Anzeichen der Hautalterung. Die hautverträgliche Kombination aus Glycolsäure, reinem Vitamin C und Aquaxyl™ regt die Hyaluron- und Kollagensynthese an. So wird die Hydratation der Haut gefördert, die Hautstruktur gestärkt und Hautfältchen minimiert. Sie schützt mit Antioxidantien die elastischen Fasern der Haut. Hyperpigmentierungen werden vermindert und ein gleichmäßiges und strahlendes Hautbild gefördert.

### Seborra Hautklärende Körperlotion

AHA



Hautbildverfeinernde Körperlotion mit 10% Glycolsäure und Urea. Ideal bei unreiner und zu Akne neigender Haut. Der Exfoliolar®-Effekt sorgt langfristig für ein klares Hautbild am gesamten Körper. Ideal zur Vorbereitung auf und zur Pflege nach chemischen Peelings. Nicht komedogen.

### Chrono retare

### Aktivierende VIT C-Nachtpflege

AHA+C



Intensive Nachtpflege mit Juvenol®-Effekt hilft der Haut sich zu regenerieren. Wirkt mit Fruchtsäure und reinem Vitamin C den Zeichen der Hautalterung entgegen. Die Hyaluronsäuresynthese in der Haut wird angeregt und somit das Feuchtigkeitsbindevermögen gefördert. Die Haut erscheint praller und geglättet. Die Creme wirkt mit Polyphenolen anti-oxidativ und schützt die Haut über Nacht. Für ein ebenmäßigeres Hautbild.

## Peeling

Die Peel-Behandlung wird von speziell geschultem dermatologischen Fachpersonal in einer Praxis durchgeführt. Durch eine gute Vorbereitung der Haut ist eine längere Einwirkzeit möglich. Daraus ergibt sich ein effektives und nachhaltiges Peel-Ergebnis.

## Post Peel

In der so genannten Post-Peel-Phase unterstützt die optimale Hautpflege die Regeneration der Haut in den ersten Tagen nach dem Peeling. Je nach Intensität und Einwirkzeit des Peelings dauert diese Phase zwei bis fünf Tage. Speziell auf das Hautbedürfnis abgestimmte Pflegeprodukte unterstützen die Haut bei Erneuerungsprozessen.



Nach dieser Phase wieder mit der Pflegeroutine aus der Phase 1 beginnen, um die Haut bestmöglich auf die nächste Fruchtsäure-Behandlung vorzubereiten. So ergibt sich eine Art Behandlungszyklus, in dem sich die einzelnen Phasen ständig wiederholen.

## Pflege nach der Behandlung

Um das Ergebnis langfristig und sichtbar zu erhalten, zwei bis drei Tage nach dem Peeling auf die Fruchtsäurepflege am Abend verzichten. Stattdessen die anti-irritative **DERMASENCE BarrioPro Barriereaufbauende Gesichts- oder Körperemulsion** auftragen. Für einen ausreichenden Sonnenschutz sorgen. Die Reinigungsprodukte und Tagespflege aus der Vorbereitungsphase können weiterhin verwendet werden.

### Hauttypgerechte Anschlusspflege

- sorgt für den langfristigen Erhalt des guten Peeling-Ergebnisses
- mindert Rötungen und Missempfindungen
- Sonnenpflege schützt die empfindliche Haut

# Produkt-empfehlungen



## Nachpflege und UV-Schutz

Die Pflege zwei bis drei Tage direkt nach dem Peeling zur Regeneration verwenden.

### BarrioPro

#### Barriereaufbauende Gesichtsemulsion



Die Emulsion wirkt mit Renovial®-Effekt intensiv regenerierend und vitalisierend. Rötungen und Missempfindungen werden gemindert und die Hautbarriere wieder aufgebaut. Auch ideal nach ästhetischen Verfahren anzuwenden.

### BarrioPro

#### Barriereaufbauende Körperemulsion



Körperpflege mit Sanddornfruchtfleischöl für irritierte, zu Rötungen neigende Haut. Die Emulsion wirkt mit Renovial®-Effekt intensiv regenerierend. Rötungen und Missempfindungen werden gemindert und die Hautbarriere wieder aufgebaut. Verleiht der Haut Geschmeidigkeit, ohne einen Fettfilm zu hinterlassen. Ideal nach ästhetischen Behandlungen.

### SolvineaMed

#### Sonnenschutz-Gesichtsfluid LSF 50+



Das parfümfreie Fluid mit mattierendem Effekt eignet sich für alle Hauttypen. Mit Glycerin und Panthenol spendet es der Haut Feuchtigkeit für ein gepflegtes Hautgefühl. Ideal als Make-up-Grundlage. Die Formel mit Ectoin hilft, die hauteigene DNA zu schützen. Der sehr hohe Lichtschutzfaktor 50+ schützt vor sonnenbedingten Zellschäden, die durch UV-, Infrarot-A- und Blue-Light-Strahlen entstehen können. Das Gesichtsfluid brennt nicht in den Augen, ist wasserfest\* und schweißresistent. Von Dermatolog\*innen empfohlen.

### SolvineaMed Sonnenschutz-Gelcreme LSF 50+



Leichte, feuchtigkeitsspendende Textur mit sehr hohem UVA- und UVB-Schutz. Eignet sich ideal für allergische Haut und ist besonders empfehlenswert bei Neigung zu (Sonnen-)Allergien und Mallorca-Akne. Die Gelcreme zieht sofort ein und schützt vor sonnenbedingten Zellschäden, die durch UV-, Infrarot-A und Blue-Light-Strahlen entstehen können. Die Formel mit Ectoin trägt dazu bei, die hauteigene DNA zu schützen. Von Dermatolog\*innen empfohlen, wasserfest\*, brennt nicht in den Augen.

\*Nach DIN EN ISO 16217:2022-02 und COLIPA Guidelines 2005: Während 40 Minuten Aufenthalt im Wasser bleibt der Schutz weitestgehend erhalten und reduziert sich höchstens um 50 %. Nach dem Aufenthalt im Wasser den UV-Schutz erneut auftragen.

# DERMASENCE-Themenfolder im Überblick

- Rosacea
- Onkologische Therapie
- Kopfhaut und Haare
- Hautveränderung bei Dialyse
- Xerosis cutis / Neurodermitis / Psoriasis
- Fruchtsäurepeeling
- Akne
- Anti-Aging
- Sonnenschutz
- Haut im Alter
- Produktübersicht



## DERMASENCE-Pflegesystem

Das einzigartige System hilft das optimale Pflegeprogramm schnell und leicht zusammenzustellen.

### Der Farbcode

Er zeigt die Eignung der einzelnen Produkte für den jeweiligen Hauttyp. Es sind mehrere Farbpunkte möglich.

- Normale Haut** mit ausgeglichenem Lipid- und Feuchtigkeitsgehalt; diese Produkte helfen, die Haut gesund zu erhalten
- Trockene Haut** mit verschobenem Lipid- und Feuchtigkeitsgehalt kann empfindlich gegenüber Umwelteinflüssen sein
- Fettende Haut**, die zu Akne neigt, bei Mischhaut und bei Rosaceaneigung
- Anti-Aging-Pflege**, die präventiv vor ersten Hautalterungserscheinungen schützt und reife Haut regeneriert

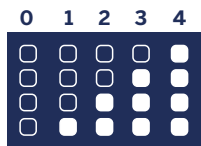
### Die Pflegesymbole

Sie geben Hinweise zur Nutzung der Produkte.

-  **Reinigung**
-  **Tagespflege mit UV-Schutz | Sonnenschutz**
-  **Nachtpflege**
-  **Tägliche Pflege** – die Produkte können täglich morgens und abends verwendet werden
-  **Spezialpflege** – zur therapiebegleitenden und akuten Pflege von Problemhaut
-  **Augenpflege**
- AHA** Enthält Alpha-Hydroxysäuren
- AHA+C** Enthält Alpha-Hydroxysäuren und Vitamin C
- BHA** Enthält Beta-Hydroxysäuren
- PHA** Enthält Poly-Hydroxysäuren

### Die Lipidstufen

Sie machen sichtbar, ob es sich um ein fettfreies oder stark lipidhaltiges Produkt handelt.



- 0 Fettfreies Produkt**
- 1 Produkt mit geringem Lipidgehalt**  
Für fettende Haut oder Mischhaut
- 2 Produkt mit mittlerem Lipidgehalt**  
Als Tagespflege für die normale Haut; bei fettender Haut teilweise auch als Nachtpflege
- 3 Produkt mit höherem Lipidgehalt**  
Für die eher trockene Haut oder als Nachtpflege für normale Haut
- 4 Produkt mit hohem Lipidgehalt**  
Für sehr trockene Haut

# DERMASENCE

MEDIZINISCHE HAUTPFLEGE



## Medizinische Hautpflege bei Fruchtsäurepeelings

DERMASENCE kombiniert altes Heilwissen und neueste wissenschaftliche Erkenntnisse. Ausgereinigte hochkonzentrierte pflanzliche Wirkkraft vermeidet Allergien und Reizungen. Das richtige Produkt – für jeden Hauttyp.

**Wir wissen, was die Haut zum Gesundsein braucht.**