

# DERMASENCE

MEDIZINISCHE HAUTPFLEGE

Thema:

**Neurodermitis**

## Medizinische **Hautpflege** bei Neurodermitis



Gesunde Haut mit System!



Medizinische  
**Hautpflege**  
bei Neurodermitis

## Was bedeutet DERMASENCE?

### Innovative Produkte und dermatologisches Know-how

Die medizinische Hautpflege von DERMASENCE wird in enger Zusammenarbeit mit Hautärzten entwickelt. Durch jahrelange Erfahrungen und die Umsetzung innovativer Ideen ist ein Programm entstanden, das die Gesunderhaltung und die Regulierung der Hautfunktionen unterstützt. Es bietet für jeden Hauttyp die richtige Pflege, auch für die empfindlichste Haut.

### Sehr hohe Verträglichkeit

Die gewählten Wirkstoffe, ihre Kombination und die besonders gute Verträglichkeit der Präparate garantieren Ihnen optimale Hautpflege – auch bei Problemhaut. In unseren Produkten werden pharmakologisch bewährte Wirkstoffe höchster Qualität mit modernen Rezepturen kombiniert.

Zur Hautpflege und Regeneration werden beispielsweise Nachtkerzensamenöl, Hyaluronsäure und Vitamingruppen eingesetzt, für die beruhigende Wirkung unter anderem Hamamelis und das besonders gut verträgliche Bisabolol. Ob Ihre Haut normal oder trocken und empfindlich ist, zu Allergien neigt, fettig oder den natürlichen Alterungsprozessen ausgesetzt ist – unsere Präparate eignen sich perfekt für jede Pflege.

Tag für Tag – von Kopf bis Fuß.

## DERMASENCE – Kompetenz für Ihre Haut:

- Innovative Produkte
- Moderne Wirkstoffe, intelligent kombiniert
- Rücksicht auf empfindliche Haut
- Verzicht auf belastende Duftstoffe
- Regulation des pH-Wertes der Haut

Ihr DERMASENCE-Team



## Was ist Neurodermitis?

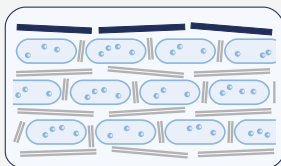
**!** Neurodermitis (atopische Dermatitis) ist eine chronisch entzündliche Hauterkrankung, die in Schüben verläuft. Sie ist neben dem allergischen Asthma und Heuschnupfen Teil des atopischen Formenkreises.



Die Hauptursache ist eine unzureichende Ausbildung der natürlichen Barrierschicht, welche mit einem Mangel an Lipiden (Fetten), an Feuchtigkeit sowie einem erhöhten pH-Wert einhergeht. Bei der Entstehung wirken genetische Faktoren (Veranlagung), Umwelteinflüsse, die Psyche und mechanische Reize komplex zusammen.

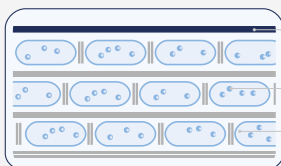
### Schematische Darstellung Neurodermitis – Gesunde Haut

#### Trockene Haut



- Die Barrierschicht der Haut ist instabil.
- Die Schutzfunktion ist beeinträchtigt.
- Die Haut trocknet aus.
- Keime können eindringen.

#### Gesunde Haut



- Hydrolipidfilm
- Feuchtigkeit
- Hornzellen

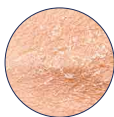
## Typische Zeichen sind:



Milchschorf bei Säuglingen kann ein Anzeichen sein



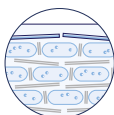
Pruritus ▶ Kratzen ▶ Erregereintritt



Trockenheit, Rauigkeit, Schuppung



Ekzeme (u. a. an Knie- und Armbeugen)



gestörte Hautbarriere (pH-Wert = 7,4)

## Welche Körperstellen sind betroffen?

Besonders Beugeekzeme an stark beanspruchten Körperstellen wie Ellenbeugen oder Kniekehlen treten oft auf. Häufig verringern sich die extremen Ausprägungen mit Beginn der Pubertät. Die Haut bleibt aber meist ein Leben lang trocken, empfindlich und pflegebedürftig. Sie neigt dazu, überschießend auf vielfältige Reize mit Ekzemen und akuten Schüben zu reagieren, wie z. B. auf Stress, mechanische Hautreizungen und Allergene, aber auch auf Infektionen und Klimafaktoren. Die Ausprägung ist individuell unterschiedlich und kann auch im Laufe des Lebens stark schwanken.

### Besonders beanspruchte Körperstellen



#### Babys

- Milchschorf auf dem Kopf
- Nässende Ekzeme an den Wangen
- Windeldermatitis



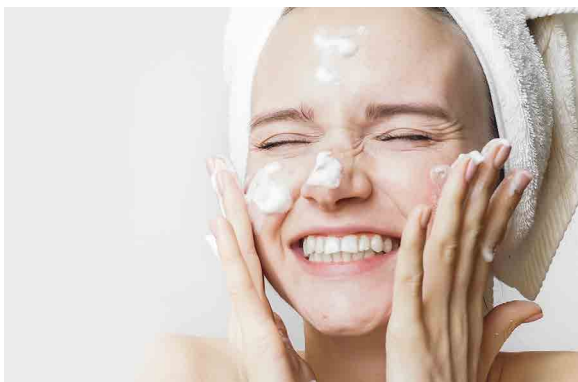
#### Kinder

- Nacken und Handgelenke
- Ellenbeugen
- Kniekehlen



#### Erwachsene

- Ekzeme am Hals
- Ellenbeugen
- Arme und Beine



## Pflegetipps/Pflegeziele

- Regeneration und Stabilisierung der Hautbarriere durch konsequente medizinische Hautpflege
- Rückfettende, beruhigende und nicht austrocknende Pflegeprodukte verwenden
- Wenig Wasserkontakt, heißes Wasser vermeiden
- Auf eine ausgewogene, gesunde Ernährung und ausreichend Flüssigkeitszufuhr achten

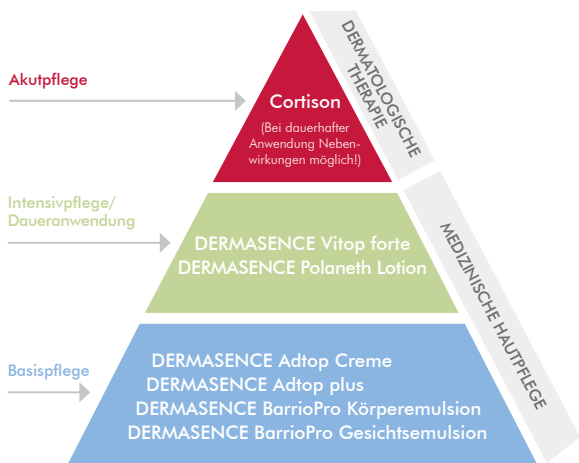
### Die medizinische Hautpflege von DERMASENCE als Problemlöser bei Neurodermitis.

Problem	Lösung
Lipidmangel, Hautrauigkeit	■ Fetthaltige Cremes oder Lotionen, z. B. mit Nachtkerzensamenöl
Feuchtigkeitsverlust	■ Feuchtigkeitsbindende Wirkstoffe wie Urea oder Glycerin für glatte und geschmeidige Haut
Irritationen, Rötungen	■ Hautberuhigende Wirkstoffe wie Panthenol und Bisabolol

Ihr Hautarzt/Ihre Hautärztin oder Ihr/e Apotheker/in berät Sie gern, welche Produkte aus dem DERMASENCE-Programm für Sie am besten geeignet sind.

## Stufenbehandlung

bei Neurodermitis je nach Schweregrad



### Ziele der medizinischen Hautpflege:

- Wiederherstellung und Gesunderhaltung der Hautbarriere
- Prävention von Hauterkrankungen
- Unterstützung und Förderung der Lebensqualität
- Minimierung von Arzneimitteln zur Therapie



## Produkttempfehlungen



### Reinigung für Gesicht und Körper

#### Reinigungsmilch



Sie befreit die Haut schonend von Make-up, Schmutz und Talg. Mit kühlendem und erfrischendem Effekt ist die Reinigungsmilch besonders für die trockene, empfindliche Gesichtshaut geeignet. Sie ist rückfettend und hält die Haut geschmeidig. Irritationen werden durch hautberuhigende Stoffe verhindert.

#### BarrioPro Reinigungsschaum



Ein beruhigender Reinigungsschaum für Gesicht und Körper. Er ermöglicht eine milde aber effektive Reinigung, hält die sensible Haut geschmeidig und versorgt sie täglich mit Feuchtigkeit. Irritationen der zu Rötungen und Juckreiz neigenden Haut werden gemindert. Zur Entfernung von Augen-Make-up geeignet.

#### Wasch- und Duschlotion



Das hautneutrale Syndet reinigt die Haut gründlich, ohne zu reizen. Es enthält rückfettende Substanzen für den Erhalt des natürlichen Säureschutzmantels der Haut und pflegt mit Mineralien aus dem Toten Meer.

#### Tonic



Das feuchtigkeitsspendende Gesichtswasser erfrischt und beruhigt die Haut nach der Reinigung. Es reguliert den pH-Wert und ist mit geringem Alkoholanteil besonders gut verträglich. Auch als mildes Aftershave geeignet.

## Produkttempfehlungen



### Körperpflege

#### Adtop Creme

**Der Hautschutzmantel, der atmen kann.**

Die parfümfreie Creme ist eine wirkungsvolle Pflege bei trockener und zu Neurodermitis neigender Haut. Aufgrund des amphiphilen Charakters bildet sie einen wirkungsvollen, hautverwandten Schutzfilm, der atmungsaktiv ist und Feuchtigkeit bindet. Rauigkeit und mögliche Belastungen durch mechanische Reize werden gemindert. Bisabolol nimmt der Haut Spannungsgefühle und beruhigt. Der tägliche Einsatz wirkt regenerierend auf die Barrierefunktion der Haut. Das Präparat ist ideal im Rahmen der Intervalltherapie bei zu Neurodermitis neigender Haut. Die Creme fettet nicht und zieht sofort ein. Sie ist auch für die empfindliche Kinderhaut geeignet.



#### BarrioPro Körperemulsion

Die feuchtigkeitsspendende Körperemulsion pflegt und vitalisiert irritierte Haut. Täglich angewandt werden Missempfindungen und Rötungen am ganzen Körper gemindert. Sie verleiht der Haut Geschmeidigkeit und ist auch ideal für die Pflege nach ästhetischen Behandlungen.

#### Vitop forte

**Ruhe für die Haut durch die wiederentdeckte Naturkraft der Waidpflanze.**

Die Intensivpflege mindert Hautreizungen und ist ideal für irritierte, trockene Haut bei Neurodermitis. Mit ihrem hautverträglichen Aktiv-Komplex aus Waid, Aloe vera und Grünem Tee kann die Intensiv-Pflege bei regelmäßiger Anwendung Entzündungssymptomen wirksam vorbeugen. Die Pflegecreme bildet einen atmungsaktiven Schutzfilm auf der Haut, der vor mechanischen Reizen schützt. Sie ist besonders hautverträglich und für Kinder ab 3 Jahren geeignet.



## Körperpflege

### Vitop forte Junior

Die Pflegecreme bietet einen atmungsaktiven Schutzschirm für zarte Babyhaut. Mit dem einzigartigen Wirkkomplex aus Färberwaid, Aloe vera und Grünem Tee kann die Creme gereizte Babyhaut spürbar beruhigen und Entzündungszeichen mildern. Natürliche Öle stärken die Hautbarriere. Trockene Haut wird durchfeuchtet und gepflegt. Die parfümfreie Formulierung ist besonders hautverträglich und eignet sich für die zarte Haut von Babys ab drei Monaten sowie für empfindliche Erwachsenenhaut.

### Adtop plus

Die Creme ist speziell für trockene und sehr trockene Haut entwickelt. Sie verbindet die positiven Eigenschaften der Adtop Creme mit dem hydratisierenden Effekt von Urea (10%) und Glycerin. So wird raue, schuppige Haut weich und geschmeidig, ohne dass ein Fettfilm entsteht. Ideal im Rahmen der Intervalltherapie bei zu Neurodermitis neigender Haut geeignet.

### Polaneth Lotion

#### Die starke Pflege, die Wirkung zeigt.

Die parfümfreie Lotion ist speziell für die Altershaut, die häufig zu extremer Trockenheit, Hautschuppen und Juckreiz neigt. Sie vermindert die Wahrnehmung und das Missempfinden von Juckreiz. Feuchtigkeitsregulierende Eigenschaften und hochwertige pflanzliche Öle schützen vor dem Austrocknen. Die schnell einziehende Lotion kann auch nach Sonnenbädern bei Spannen der Haut und Juckreiz eingesetzt werden.

## Produkttempfehlungen



### Gesichtspflege

#### BarrioPro Gesichtsemulsion

##### Wirkt regenerierend und anti-irritativ

Spezialpflege für irritierte und zu Rötungen neigende Haut. Missempfindungen werden gemindert und die Hautbarriere wieder aufgebaut. Ideal nach ästhetischen Verfahren anzuwenden. Die Haut wird regeneriert und erhält einen frischen Teint.

#### Cream + Mask

Intensivpflege zur optimalen Versorgung trockener und empfindlicher Haut. Sie pflegt durch eine Wirkstoffkombination aus Nachtkerzensamenöl und Hyaluronsäure sowie Panthenol und Jojobaöl. Mit Vitaminkomplex eine ideale Tages- und Nachtpflege, die auch als Maske angewendet werden kann.

#### Cream Extra

Die Lipidcreme mit natürlichen Ölen gibt der Haut ein vitales Aussehen, pflegt und speichert Feuchtigkeit durch die Wirkstoffkombination von Panthenol, Maiskeimöl und Nachtkerzensamenöl. Die Creme ist besonders für trockene und sehr trockene Haut sowie bei zu Neurodermitis neigender Haut empfehlenswert. Sie ist ebenfalls eine ideale Winterpflege zum Schutz vor Kältebelastung.

#### Eye Cream

Die hydratisierende Augenpflege für die empfindliche, fettarme Augenpartie erhöht durch wertvolle Öle, Feuchtigkeitsspender und Vitamine die Elastizität der Haut. Die Rezeptur mit Anti-Aging-Effekt (Centella-asiatica-Extrakt) wirkt Fältchenbildung effektiv entgegen. Die parfümfreie Creme revitalisiert die Augenpartie besonders in der Nacht. Für Kontaktlinsenträger und bei Lidexzem geeignet.



## Individuelle Pflege – optimal auf Ihren Hauttyp abgestimmt

Die richtige tägliche Hautpflege kann dafür sorgen, dass Sie sich in Ihrer Haut wieder wohl fühlen. Auch in stabilen Phasen ist die Haut sehr trocken und empfindlich und benötigt entsprechende „Pflege-Aufmerksamkeit“.

Bei akuten Schüben sollten Sie unbedingt Ihren Hautarzt bzw. Ihre Hautärztin konsultieren. Er/Sie wird eine individuelle Therapie auf Ihr momentanes Hautbild abstimmen.

Darüber hinaus bieten Ihnen dermatologisch-kosmetisch ausgerichtete Hautpflegeinstitute professionelle Behandlungen an, um die Haut wieder ins Gleichgewicht zu bringen und so einen möglichst stabilen Zustand zu erreichen:

- Maskenanwendungen fördern die Fett-/Feuchtigkeitsbalance
- Massagen mit lipidhaltigen Cremes sowie Feuchtigkeitskonzentraten glätten die Haut und entspannen
- Einschleusende Behandlungen spenden der Haut Feuchtigkeit
- Ableitende Behandlungen wie z. B. Lymphdrainage wirken hautberuhigend

## DERMASENCE – Unsere Themenfolder im Überblick

**DERMASENCE**  
MEDIZINISCHE HAUTPFLEGE

Thema:  
Fruchtsäurepeeling 



**Gesunde Haut mit System!**

**DERMASENCE**  
MEDIZINISCHE HAUTPFLEGE

Thema:  
Anti-Aging

**Medizinische  
Hautpflege**  
für die anspruchsvolle Haut



**Gesunde Haut mit System!**

**DERMASENCE**  
MEDIZINISCHE HAUTPFLEGE

Thema:  
Kopfhaut und Haare

**Medizinische  
Hautpflege**  
für eine gesunde Kopfhaut



**Gesunde Haut mit System!**

**DERMASENCE**  
MEDIZINISCHE HAUTPFLEGE

Thema:  
Rosacea

**Medizinische  
Hautpflege**  
bei Rosacea



**Gesunde Haut mit System!**

**DERMASENCE**  
MEDIZINISCHE HAUTPFLEGE

Thema:  
Onkologische Therapie

**Medizinische  
Hautpflege** bei  
der onkologischen Therapie



**Gesunde Haut mit System!**

**DERMASENCE**  
MEDIZINISCHE HAUTPFLEGE

Thema:  
Akne

**Medizinische  
Hautpflege**  
bei Akne



**Gesunde Haut mit System!**

**DERMASENCE**  
MEDIZINISCHE HAUTPFLEGE

Thema:  
Haut im Alter

**Medizinische  
Hautpflege** für die  
Haut im Alter



**Gesunde Haut mit System!**

**DERMASENCE**  
MEDIZINISCHE HAUTPFLEGE

**Gesunde Haut mit System!**

**Medizinische  
Hautpflege**  
für die ganze Familie!



**Produktübersicht**  
für persönlicher Pflegeroutine

**DERMASENCE**  
MEDIZINISCHE HAUTPFLEGE

Thema:  
Hautveränderungen bei Dialyse

**Medizinische  
Hautpflege**  
während der Dialysetherapie



**Gesunde Haut mit System!**

## Unser Pflegesystem

Das einzigartige System hilft Ihnen, die optimale Pflege für Ihren Hauttyp schnell und leicht zusammenzustellen.

### Der Farbcode

Er zeigt Ihnen die Eignung der einzelnen Produkte für den jeweiligen Hauttyp. Es sind mehrere Farbpunkte möglich.

- **Normale Haut**  
Mit ausgeglichenem Lipid- und Feuchtigkeitshaushalt.
- **Trockene Haut**  
Haut, die zu Irritationen neigt und empfindlich gegenüber Umwelteinflüssen und Inhaltsstoffen ist und/oder zu Allergien neigt.
- **Fettende, zu Akne neigende Haut**  
Haut, die glänzt, grobporig ist und häufig Mitesser und Pickel bildet.
- **Anti-Aging-Pflege für die reifere Haut**  
Haut, die erste Fältchen und Elastizitätsverlust zeigt und Spezialwirkstoffe dankbar aufnimmt; sie sollte vor UV-Einstrahlung geschützt werden.

### Die Pflegesymbole

Sie geben Ihnen Hinweise zur Nutzung der Produkte

- 💧 **Reinigung**
- ⚙️ **Tagespflege mit UV-Schutz | Sonnenschutz**
- 🌙 **Nachtpflege**
- **Tägliche Pflege** – die Produkte können täglich morgens und abends verwendet werden
- + **Spezialpflege** – häufig zur therapiebegleitenden Pflege von Problemhaut
- m **Maske**
- 👁️ **Augenpflege**

### Die Lipidstufen

Sie machen sichtbar, ob es sich um ein fettfreies oder stark lipidhaltiges Produkt handelt.

- **0 Fettfreies Produkt**
- ▣ **1 Produkte mit geringem Lipidgehalt**  
Für fettende Haut oder Mischhaut
- ▢ **2 Produkte mit mittlerem Lipidgehalt**  
Als Tagespflege für die normale Haut; bei fettender Haut teilweise auch als Nachtpflege
- ◻ **3 Produkte mit höherem Lipidgehalt**  
Für die eher trockene Haut oder als Nachtpflege für normale Haut
- **4 Produkte mit hohem Lipidgehalt**  
Für sehr trockene Haut

# Medizinische Hautpflege

bei Neurodermitis



**DERMASENCE**  
MEDIZINISCHE HAUTPFLEGE

P&M Cosmetics GmbH & Co. KG | Hafengrenzweg 3  
D-48155 Münster | [www.dermasence.de](http://www.dermasence.de)